



# Reunion Comunitaria

---

Estudio del Aire en Vecindarios Cercanos a las  
Fuentes de petróleo (SNAPS, en ingles)

9 de julio de 2019

Knox Presbyterian Church

# Temas



Introducción y explicación sobre la motivación para este proyecto

Cobertura del proyecto

Sitios potenciales para monitoreo

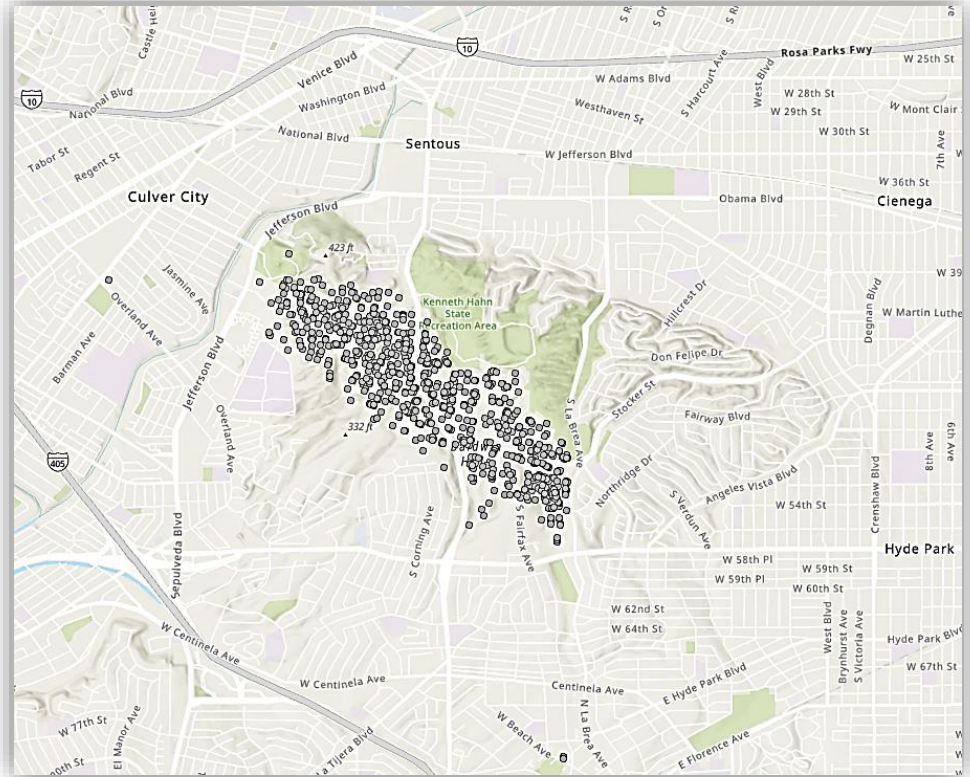
Equipo de monitoreo

Pasos siguientes

Preguntas y respuestas

# ¿Qué es SNAPs?

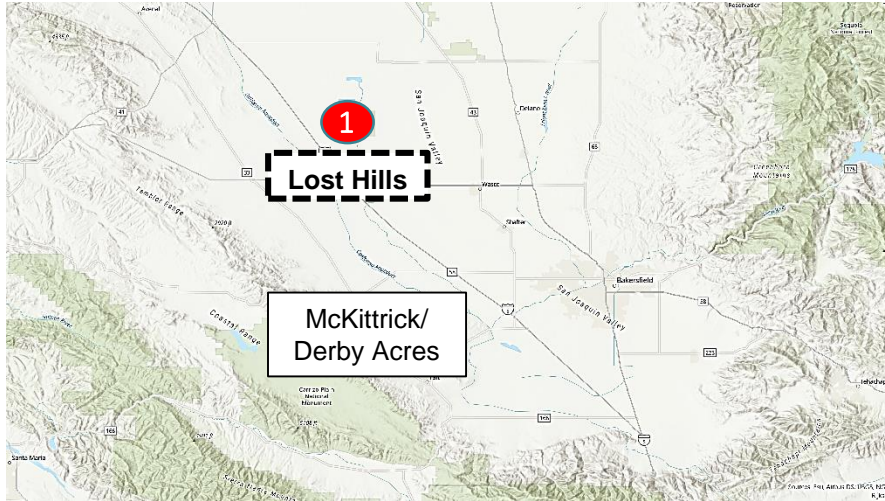
**S**tudy  
of  
**N**eighborhood  
**A**ir  
near  
**P**etroleum  
**S**ources



# Motivación para SNAPs

- Inquietudes de la comunidad sobre exposición a contaminantes
- Fuga de gas natural de tanques de almacenamiento subterráneo en Aliso Canyon
- Recomendaciones del Consejo de California para Ciencia y Tecnología (CCST por sus siglas en inglés)
- Parte de un esfuerzo más amplio de CARB para entender los impactos de las operaciones de petróleo y gas natural

# Comunidades seleccionadas para el primer año de monitoreo



# Visión de SNAPs

## Metas del Programa

Estudiar la calidad del aire en comunidades cercanas a las operaciones petroleras

Identificar las fuentes de contaminación

Analizar datos para encontrar riesgos a la salud

## Contaminantes

Contaminantes tóxicos (TACs)

Compuestos orgánicos volátiles (VOCs)

Contaminantes criterio (que forman SMOG)

(material particulado, monóxido de carbono, dióxido de azufre, ozono)

Metales

Glicoles

Sulfuro de hidrógeno

Metano



# Remolque estacionario



Monitoreo intensivo de contaminantes a corto plazo

Instrumentacion con tecnología de punta

Capacidad para monitoreo de más de 200 contaminantes.



# Veículo de monitoreo móvil

Monitoreo de comunidad y fuentes potenciales de contaminantes

Provee mediciones remotas a los remolques conforme sea necesario

Puede usarse como suplemento al monitoreo del remolque

Contaminantes:

Metano

Dióxido y monóxido de carbono

Sulfuro de hidrógeno

BTEX

Compuestos orgánicos por especie





# Comunicando los Resultados

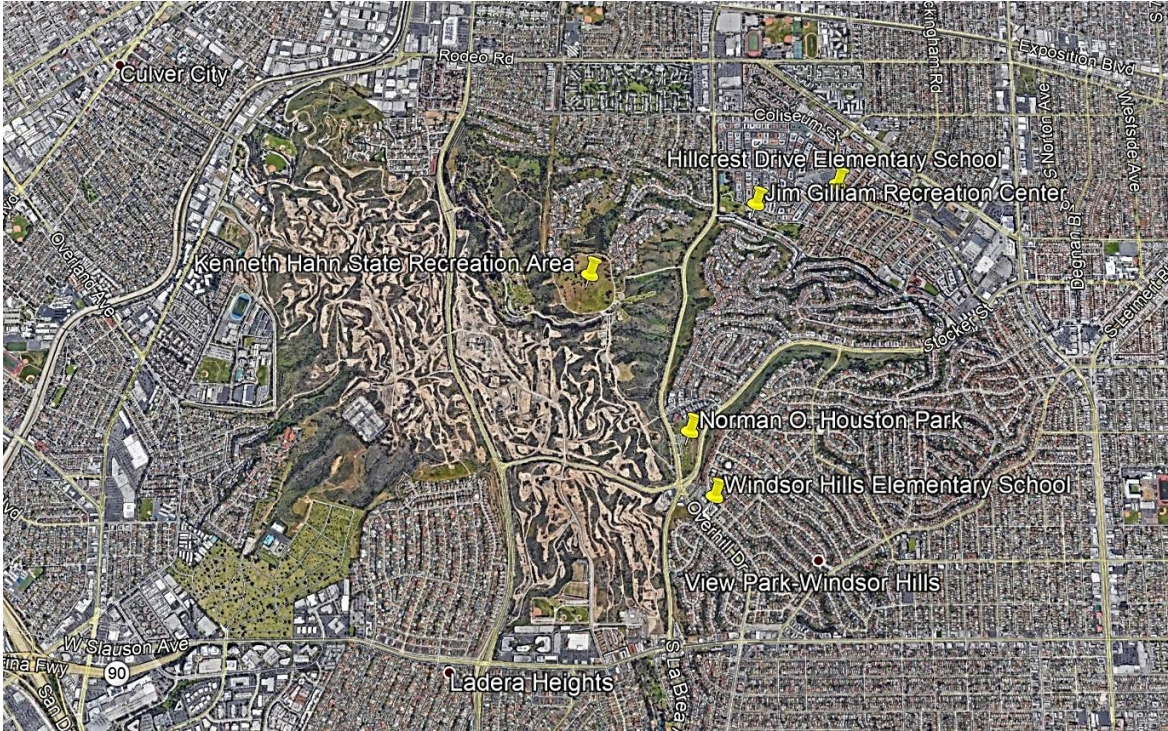
Nivel de acciones	Contaminantes criterio	Tiempo de publicacion	Agencias incluidas en el analisis	Agencias notificadas
Nivel I Datos recolectados en tiempo real	CH <sub>4</sub> , H <sub>2</sub> S, O <sub>3</sub> , CO, Carbón negro, PM <sub>2.5</sub>	cada hora <sup>(1)</sup>	CARB OEHHA	Distritos del Aire
Nivel II Datos restantes	Contaminantes tóxicos del aire (TACs), Contaminantes no tóxicos VOCs y metales	Con estudio publicado <sup>(2)</sup>	CARB OEHHA	Distritos del aire CalEPA

**Nota: Si los datos reflejan impactos tóxicos inmediatos a la salud de la comunidad, CARB y OEHHA notificarán inmediatamente a CalOES (Oficina de Emergencia del Estado de California). Si los datos preliminares demuestran niveles preocupantes de contaminantes, CARB y OEHHA evaluarán e informarán a los distritos y comunidades cuando se adecuado.**

(1) Los resultados actualizados cada hora a nuestra página web.

(2) Un estudio será publicado lo más pronto posible.

# Sitios de posible monitoreo





# Sitios de posible monitoreo

## KENNETH HAHN STATE RECREATION AREA



- <math>< 1/8</math> de milla a favor del viento del campo petrolero de Inglewood
- A favor del viento de la planta de gas y La Cienega Blvd

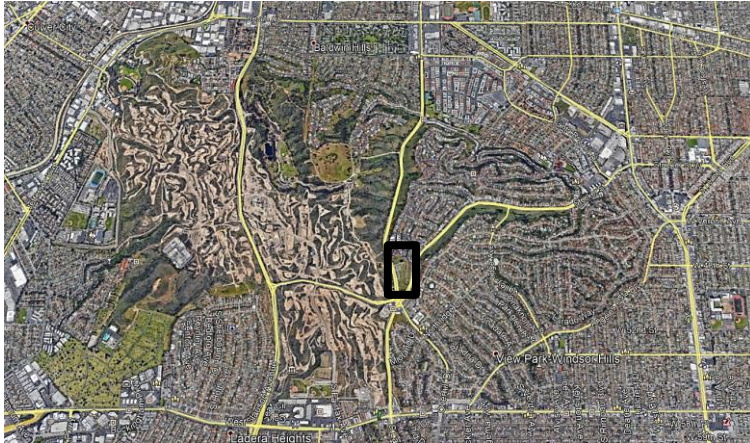
## WINDSOR HILLS ELEMENTARY SCHOOL



- 1/4 de milla a favor del viento del campo petrolero de Inglewood
- Muy cerca de La Brea Ave, Stocker St

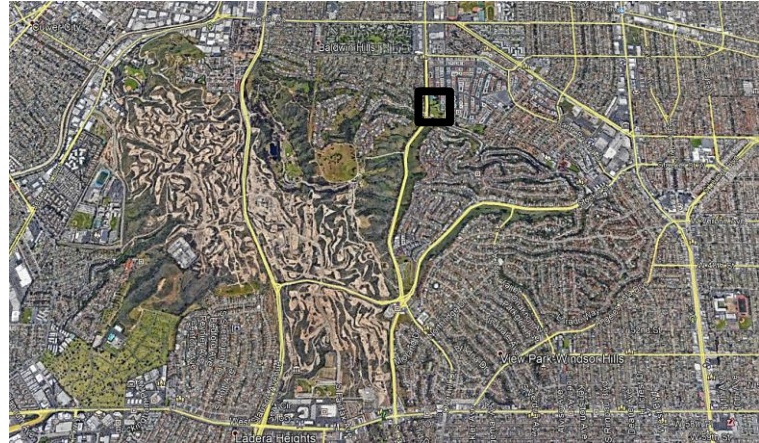
# Sitios de posible monitoreo

## NORMAN O. HOUSTON PARK



- 1/8 de milla a favor del viento del campo petrolífero de Inglewood
- Muy cerca de La Brea Ave, Stocker St

## JIM GILLIAM PARK AND RECREATION CENTER



- 1 milla a favor del viento del campo petrolífero de Inglewood
- Adyacente a la avenida La Brea



# Sitios de posible monitoreo

## HILLCREST DRIVE ELEMENTARY SCHOOL



## ¿SUGERENCIAS?



- 1 1/3 millas a favor del viento del campo petrolífero de Inglewood
- Muy cerca de W. Martin Luther King Jr. Blvd

- **CARB solicita comentarios de la comunidad.**
- **¿Hay otros lugares que deberíamos considerar?**



# ¿Cuáles son los próximos pasos?

## Reuniones futuras de la comunidad

- Reunión de inicio de monitoreo del aire
- Reunión durante el monitoreo
- Reunión final para proveer el informe final

## Análisis de Datos y Reporte Final

CARB

OEHHA

Reunión comunitaria para reporte final

- Discutir resultados y conclusiones de monitoreo

- Explorar medidas de seguimiento y soluciones amplias conforme sea adecuado



# OEHHA Evaluación de riesgos potenciales para la salud



Comparación de niveles de exposición a corto y largo plazo con los valores de orientación basados en la salud

*Niveles agudos de exposición de referencia (REL) agudos, de 8 horas*  
*Potencias de cáncer*

Estudiar los riesgos potenciales para la salud.

Seguimiento a medición de productos químicos sin niveles guía existentes.

# ¿Cuáles son los próximos pasos? (cont.)



Si se encuentran concentraciones elevadas:

Intento para determinar la fuente

Coordinar con SCAQMD y DOGGR.

Trabajar con los operadores y la industria para buscar soluciones.

Buscar soluciones más amplias, según corresponda

# Recursos e Informacion para Contactarnos

- Pagina web de SNAPS  
<https://ww2.arb.ca.gov/our-work/programs/study-neighborhood-air-near-petroleum-sources>
- Visite nuestra página de red y suscríbese para recibir información actualizada por correo electrónico
- Puede comunicarse con nosotros por correo electrónico a: [SNAPS@arb.ca.gov](mailto:SNAPS@arb.ca.gov) or por teléfono a los siguientes números:

## Eventos y preguntas en general

Carolyn Lozo, Jefa de Departamento  
Oil and Gas and Greenhouse Gas Mitigation Branch  
California Air Resources Board  
(916) 445-1104

## Preguntas técnicas sobre monitoreo

Walter Ham, Manager  
Advanced Monitoring Techniques Section  
California Air Resources Board  
(916) 322-8116